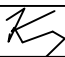

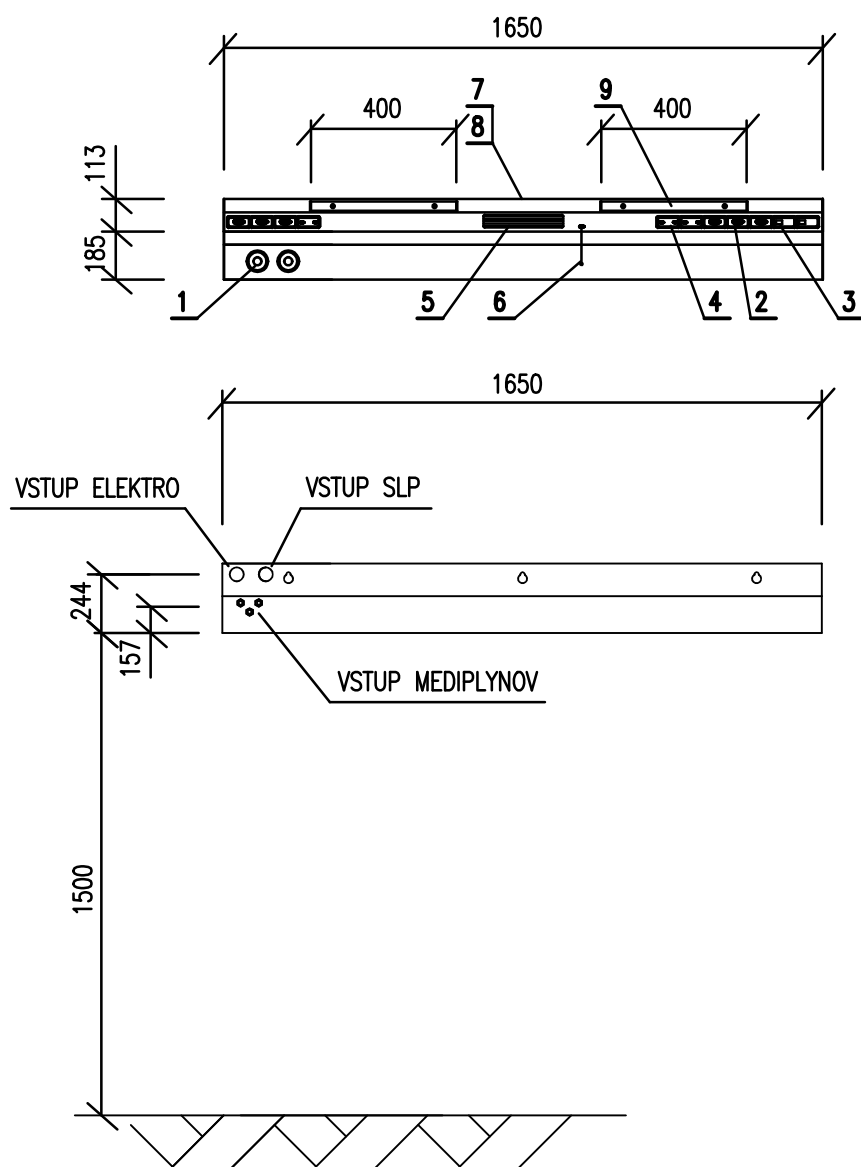


VYPRACOVAL	ZODPOVEDNÝ PROJEKTANT	KONTROLOVAL	TK PROJEKT LIBEREC ING. ZDENĚK KVAPIL Letná 431 Liberec 12, 460 01									
Bc. ŠTĚPÁN KVAPIL	ING. ZDENĚK KVAPIL PETER BALOG	ING. ZDENĚK KVAPIL										
												
INVESTOR: MIESTO STAVBY: <b>Národní ústav tuberkulózy, plicných chorôb a hrudníkovej chirurgie Vyšné Hágy</b>			<table border="1"> <tr> <td>DÁTUM:</td> <td>11/2024</td> </tr> <tr> <td>FORMÁT:</td> <td>3xA4</td> </tr> <tr> <td>STUPEŇ:</td> <td>PD pre realizáciu</td> </tr> <tr> <td>ZAK. ČÍSLO:</td> <td>7724</td> </tr> </table>		DÁTUM:	11/2024	FORMÁT:	3xA4	STUPEŇ:	PD pre realizáciu	ZAK. ČÍSLO:	7724
DÁTUM:	11/2024											
FORMÁT:	3xA4											
STUPEŇ:	PD pre realizáciu											
ZAK. ČÍSLO:	7724											
STAVBA: <b>Národní ústav tuberkulózy, plicných chorôb a hrudníkovej chirurgie Vyšné Hágy 5. poschodie – časť A</b>												
PROFESIA: <b>ROZVODY MEDICINÁLNYCH PLYNOV</b>												
MIERKA:  —	Č. KÓPIE:	VÝKRES:  <b>INŠTALAČNÉ KOMPLEXY</b>	VÝKRES ČÍSLO:  <b>MP-02</b>									



### LEGENDA:

1. Rychlospojka medicinných plynů
2. Zásuvka elektro 230V
3. Otvor pro slaboproudé instalace KU68
4. Zdička ochranného pospoj.ení
5. Přímé osvětlení 36W LED
6. Vypínač přímého osvětlení
7. Nepřímé osvětlení 36W LED
8. Noční osvětlení 5W LED
9. Rampa nosnost max. 20kg

## LOŽKOVÁ RAMPA pre 1 ložko

ložkové izby .... a509, a510

### Poznámky:

Konečné vybavenie a provedenie bude prerokované vybraným dodávateľom s investorom pred zadáním do výroby.

## TECHNICKÉ VYBAVENIE

POČET LOŽOK/ KUSOV	VSTUP vľavo/vpravo L/P	OSADENIE PLYNY POČET ODBEROVÝCH MIEST				POČET EL. ZÁSUVK / POČET OKRUHOV				ZDIERKY OCHRANNÉHO POSPOJ.	
		KYSLÍK	VZDUCH	PODTLAK	N2O	MDO	DO	ZIS	VDO	ABB	METRA
1/8	4L/4P	1	—	1	—	4/2	—	—	—	1x2	—
MEDIŠŤA 400mm	VEŠIAK	POLICE NA MEDIŠŤU	ZÁVESNÁ TYČ NA MEDIŠŤU	NOSIČ INF. PUMP NA MEDIŠŤU	DOROZUMIEVACIE ZARIADENIE ZPT VIGANTICE príprava	CENTRÁLNY MONITOROVACÍ SYSTÉM príprava	DATOVÁ DVOJZÁS. 2RJ45	PRIAME OSVETLENIE LOŽKA Z RAMPY	NEPRIAME OSVETLENIE PRI DVERÁCH	NOČNÉ OSVETLENIE PRI DVERÁCH	LAMPIČKA (samostat. prívod) Z RAMPY
2	—	—	—	—	1	—	1	ANO	ANO	ANO	—

